

UMBAU - ANLEITUNG

Austausch der Tastenräder für BMW Fxx Multifunktionsstasten – Lenkräder



Sehr oft passiert es, das die Tastenräder des Multifunktionslenkrades abgenutzt sind und nicht mehr schön aussehen. Die Schaltereinheit ist allerdings sehr teuer. Mit diesen Ersatz-

Tastenrädern können Sie den Innenraum Ihres Fahrzeuges aber schnell und kostengünstig wieder aufwerten.

Zum Austausch der Tastenräder müssen die Schaltereinheiten vom Lenkrad entfernt werden. Diese sind jeweils mit einer Schraube (meist Torx T20) von hinten an das Lenkrad geschraubt (Fahrzeuge mit Schaltpanels siehe nächste Seite).

Nachdem man die Schraube gelöst hat, kann man die Schalterleiste nach vorne heraus ziehen. Allerdings hängt diese an dem Kabelsatz vom Lenkrad und daher empfiehlt es sich, dass man den Airbag löst. Dies ist sehr einfach und er kann ohne Abstecken nach vorne geklappt werden.

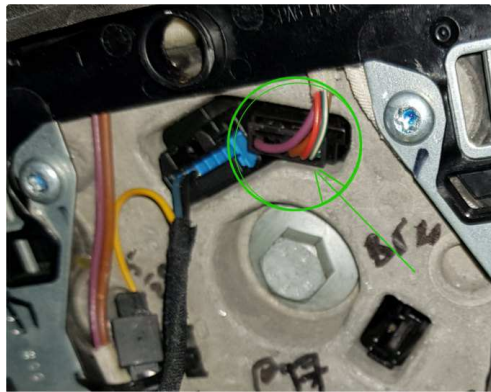


Unter dem Lenkrad ist eine kleine runde Öffnung, in die man z.B. mit einem kleinen flachen Schraubendreher hinein kommt. Unter der Öffnung befindet sich die Verriegelung vom Airbag. Durch das Hinauf drücken löst sich die Spange, mit der der Airbag verriegelt ist und man kann ihn nach vorne heraus klappen. Den Schraubendreher möglichst senkrecht halten, damit man die Verriegelung auch erwischt.



Hinweis: Je nach Baujahr und Modell kann die Verriegelung etwas anders sein. Beispielsweise haben viele Lenkrad-Modelle unten seitlich 2 Verriegelungen. Das Prinzip ist aber immer gleich.

Hier z.B. kann man die Verriegelung vom Airbag seitlich unter den Schaltpanels lösen. Dies auf beiden Seiten vom Lenkrad.



Damit man die gesamte Schaltereinheit mit dem Kabelsatz heraus nehmen kann, muss man diesen abstecken. Der Kabelsatz von den Lenkradtasten und jener vom Airbag haben 2 getrennte Stecker. Hier am Foto der rechten von den 2 Steckern ist jener für die Schalter (z.B. nicht beim F25). Diesen vorsichtig lösen. Auf der rechten Schaltereinheit

ist noch ein weiterer Stecker. Diesen auch lösen. Nicht mit Gewalt vorgehen, da dieser sonst brechen kann. Unten am Stecker ist eine Klammer, durch Drücken dieser Klammer kann man den Stecker entriegeln.



Bei Fahrzeugen mit Schaltpanels verdecken diese meist die Befestigungsschrauben der Schaltereinheiten. Dach muss man die Schaltpanels zuvor von innen abschrauben. Erst dann gelangt man zu den Schrauben der Schaltereinheit links und rechts.

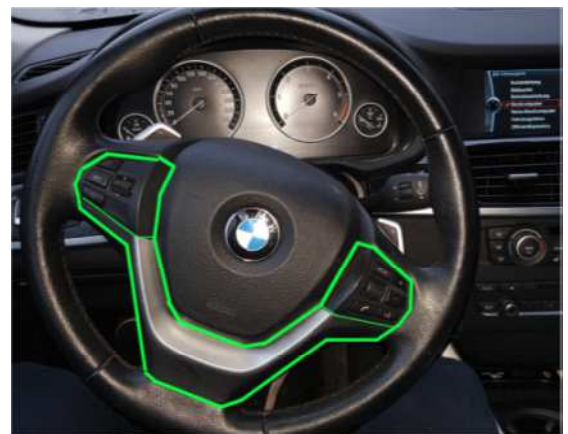


Bei den vielen X-Modellen (F25 etc.) ist die Spange vom Lenkrad mit den Tasteneinheiten verschraubt. In diesem Fall sollte man die Tasteneinheiten zusammen mit der Spange heraus nehmen. Diese

ist meist nicht nur mit den Schaltereinheiten verschraubt sondern auch unten mittig von hinten im Lenkrad verschraubt. In diesem Fall zuerst die Schrauben von hinten herausdrehen, damit die Blende zusammen mit den Schaltereinheiten herunter nehmen kann.



Bei den F25 Lenkrädern nur den Stecker von der rechten Schaltereinheit abstecken, damit man diese samt der Spange heraus nehmen kann.



Nun hat man die gesamte Schaltereinheit ausgebaut und man kann beginnen, diese zu öffnen.



Rechte Schaltereinheit:

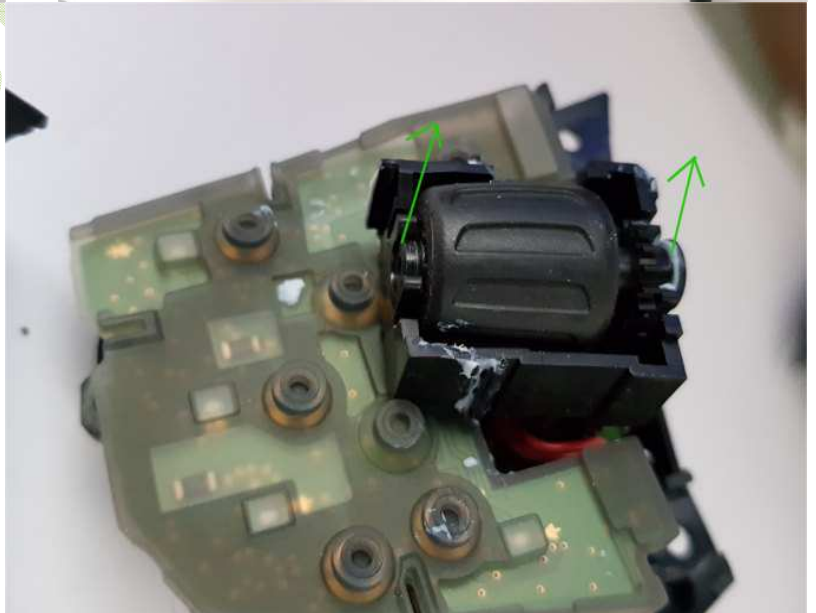
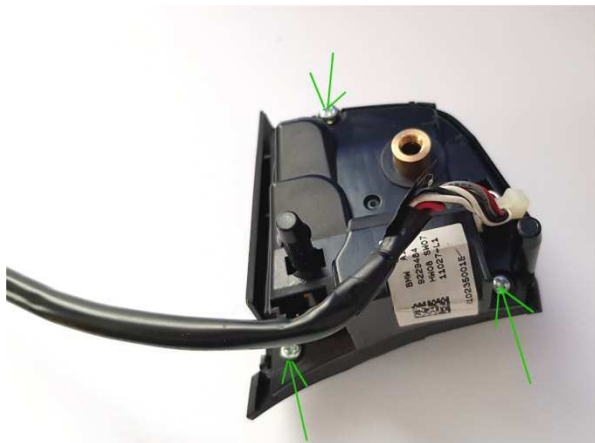
Auf der Rückseite befinden sich 3 Schrauben, diese heraus drehen.

Die beiden Gehäusehälften vorsichtig voneinander trennen.

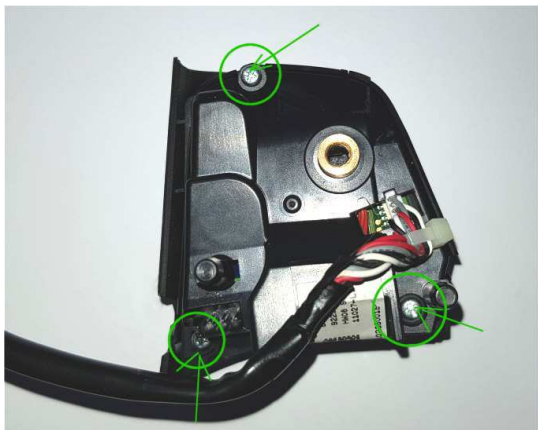
Nachdem man das Gehäuse geöffnet hat, kann man das Tastenrad aus seiner Befestigung vorsichtig zusammen mit dem kleinen Zahnrad heraus hebeln.

Danach das kleine Zahnrad aus dem alten Tastenrad herausziehen und in das neue Tastenrad geben.

Dann kann man mit dem Zusammenbau beginnen. Das Tastenrad wieder in seine Halterung stecken und auf korrekte Funktion prüfen. Gehäuse wieder zusammenstecken und verschrauben.



Linke Schaltereinheit:

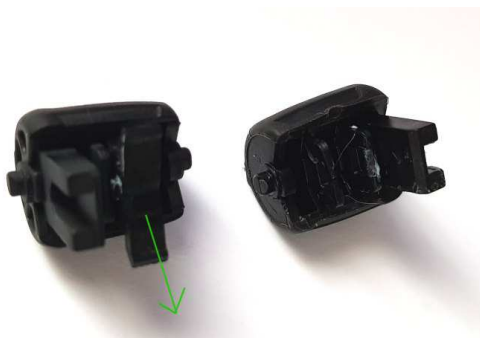


Wie auch bei der rechten Schaltereinheit, so gibt es auch hier auf der Rückseite 3 Schrauben, diese heraus drehen um die Schaltereinheit zu öffnen.



Innen ist das Tastenrad mit seiner Halterung nochmals verschraubt. Auch diese beiden Schrauben herausdrehen. Nun kann man das Tastenrad samt seiner Halterung heraus nehmen.

Das Tastenrad selbst nun selbst aus seiner Halterung lösen. Dazu zuerst die Nase an einer Seite und dann auf der anderen vorsichtig heraus hebeln, damit man die Halterung nicht beschädigt.



Im alten Tastenrad befindet sich noch der Anschlag für die Federung (damit es immer von selbst in die Ausgangsposition zurück geht). Auf diesen drück im zusammengebauten Zustand das weiße Gegenstück in der anderen Gehäusehälfte mittels einer Feder. Den Anschlag aus dem alten Tastenrad einfach herausziehen und in das neue geben.

Das neue Tastenrad wieder vorsichtig in die Halterung drücken und diese im Gehäuse mit den beiden Schrauben festdrehen. Nun mit den 3 Schrauben außen das Gehäuse wieder zusammenschrauben.

Der Umbau der Tastenräder ist nun fertig und man kann die Schaltereinheiten wieder ins Fahrzeug einbauen. Beide Stecker wieder verbinden und auf korrekten Sitz prüfen. Den Kabelsatz wieder so verlegen, dass dieser nirgends eingeklemmt werden kann.

Die Schaltereinheit wieder von hinten verschrauben. Der Airbag muss einfach hinein gedrückt werden, so dass er vollständig einrastet.

Achtung: Der Umbau erfolgt immer auf eigenes Risiko. Anleitung muss nicht für jeden Fall vollständig und korrekt sein. Je nach Ausstattung und Lenkradttyp gibt es Unterschiede.

Die Tastenräder können unter

<https://www.car-top-shop.com/bmwml> für F01, F07, F10, F11

<https://www.car-top-shop.com/bmwmlx> für F15, F16, F25, F26

<https://www.car-top-shop.com/bmwml3> für F20, F21, F30, F31, F32, F33, F34, F36

bestellt werden.



carTOPshop

..... passion for your car!