

UMBAU - ANLEITUNG

Austausch der Tastenräder beim BMW Fxx M-Sport Lenkrad (mit rundem Airbag)



Sehr oft passiert es, das die Tastenräder des Multifunktionslenkrades abgenutzt sind und nicht mehr schön aussehen. Die Schaltereinheit ist allerdings sehr teuer. Mit diesen Ersatz-Tastenrädern können Sie den Innenraum Ihres Fahrzeuges aber schnell und kostengünstig wieder aufwerten.

Airbag nach vorne klappen:

Damit man die Schaltereinheit ausbauen kann, muss zuerst der Airbag nach vorne herausgenommen werden. Das M-



Lenkrad hat seitlich 2 Verriegelungen. Diese müssen gelöst werden, damit man den Airbag heraus bekommt. Hinten ist links und rechts seitlich jeweils eine kleine Öffnung, in die man z.B. mit einem kleinen flachen Schraubendreher hinein kommt. Unter der Öffnung befindet sich die Verriegelung vom Airbag. Durch das hinein drücken löst sich die Spange, mit der der Airbag verriegelt ist und man kann ihn nach vorne heraus klappen.

Danach kann man die Lenkradspange demontieren. Diese ist meist links und rechts einmal geschraubt, sowie auf der Rückseite vom

Lenkrad unten.

Nach dem entfernen der Schrauben diese heraus nehmen (eventuell die kleinen Klammern seitlich dazu lösen).

Die Schaltereinheiten sind normalerweise von hinten ins Lenkrad geschraubt. Daher die Schraube seitlich links und rechts auf der Hinterseite heraus drehen. Bei Lenkrädern mit Schaltwippen zuerst die Schaltwippen entfernen, die Schraube ist dann dahinter. Nun kann man beide Schaltereinheiten samt Kabelbaum herausnehmen und abstecken. Stecker durch Drücken der Klammer entriegeln.



Nun hat man die gesamte Schaltereinheit ausgebaut und man kann beginnen, diese zu öffnen.

Rechte Schaltereinheit:

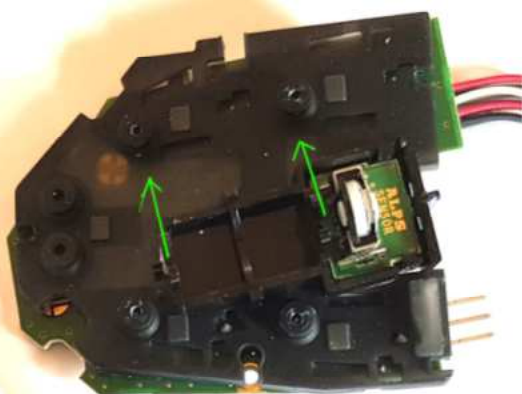
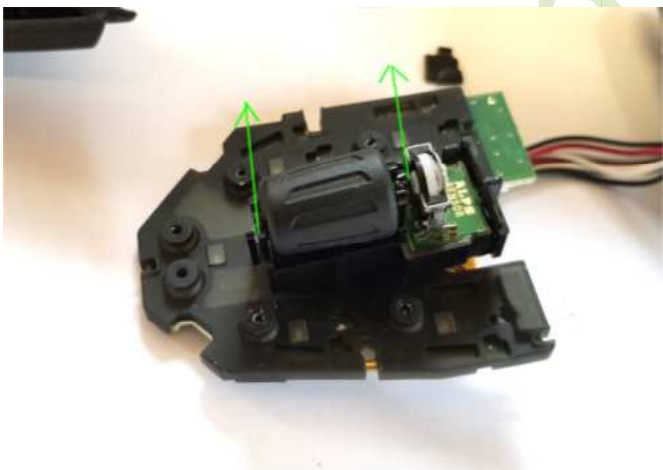
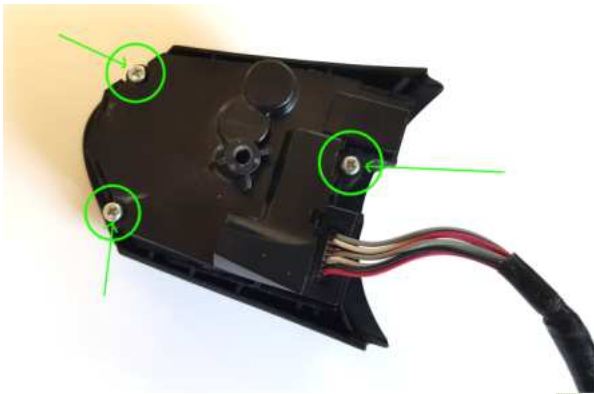
Auf der Rückseite befinden sich 3 Schrauben, diese heraus drehen.

Die beiden Gehäusehälften vorsichtig voneinander trennen.

Nachdem man das Gehäuse geöffnet hat, kann man das Tastenrad aus seiner Befestigung vorsichtig zusammen mit dem kleinen Zahnrad heraus hebeln.

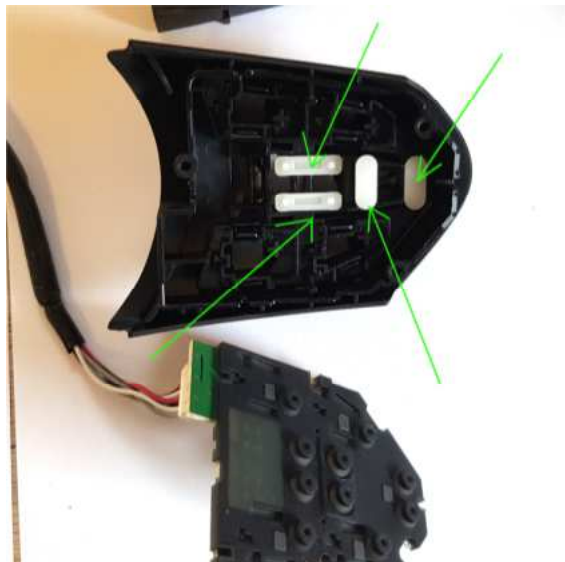
Danach das den Führungstift in der Mitte aus dem alten Tastenrad herausziehen und in das neue Tastenrad geben.

Dann kann man mit dem Zusammenbau beginnen. Das Tastenrad wieder in seine Halterung stecken und auf korrekte Funktion prüfen. Gehäuse wieder zusammenstecken und verschrauben.

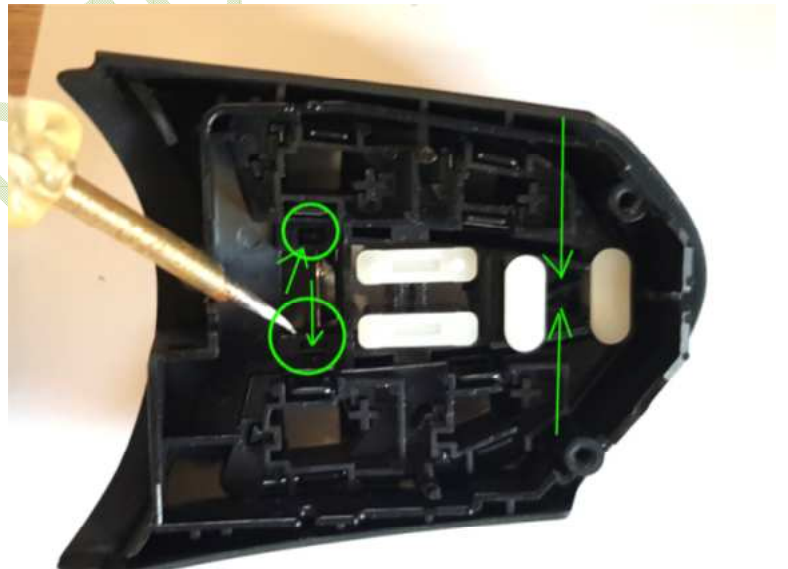


Linke Schaltereinheit:

Wie auch bei der rechten Schaltereinheit, so gibt es auch hier auf der Rückseite 3 Schrauben, diese heraus drehen um die Schaltereinheit zu öffnen.



Nun die Platine vorsichtig heraus nehmen unter der Gummimatte innen befinden sich weisse Teile, welche sehr leicht herausfallen. Merken Sie sich die Position dieser Teile, damit Sie diese dann wieder an die korrekten Stellen geben können. Werden diese nicht wieder korrekt eingesetzt oder vergisst man einen, dann verliert man eine Funktion der Tasten.



Damit man das Tastenrad heraus bekommt, empfiehlt es sich, vorne die Chromspange zu vorne entfernen.

Dazu die 4 Klammern der Spange von hinten lösen. Außenseitig die Klammern nach innen Drücken, zur Lenkradmitte die Klammern nach außen drücken und die Spange vorsichtig abhebeln.



Ist die Chromspange entfernt, kann man das Tastenrad aus seiner Halterung heraus nehmen. Vorsichtig mit einem flachen Gegenstand das alte Tastenrad entfernen und dann das neue einfach einsetzen und auf Gängigkeit prüfen.

Nun kann die Chromspange wieder an ihre Position gebracht werden.

Danach die weißen Kunststoff-Elemente wieder an ihrer korrekten Position einsetzen.

Den Gummi und die Platine darauf geben

und das Gehäuse wieder zusammen schrauben. Nun schon mal alle Tasten und das Rad auf Funktion prüfen, dass alle Schalter gut spürbar gedrückt werden können.

Der Umbau der Tastenräder ist nun fertig und man kann die Schaltereinheiten wieder ins Fahrzeug einbauen. Beide Stecker wieder verbinden und auf korrekten Sitz prüfen. Den Kabelsatz wieder so verlegen, dass dieser nirgends eingeklemmt werden kann.

Die Schaltereinheit wieder von hinten verschrauben. Der Airbag muss einfach hinein gedrückt werden, so dass er vollständig einrastet.

Achtung: Der Umbau erfolgt immer auf eigenes Risiko. Anleitung muss nicht in jedem Fall vollständig und korrekt sein. Je nach Ausstattung und Lenkradtyp gibt es Unterschiede.

Die Tastenräder können unter

<https://www.car-top-shop.com/bmwml/>

bestellt werden.



car-TOP-shop
..... passion for your car!